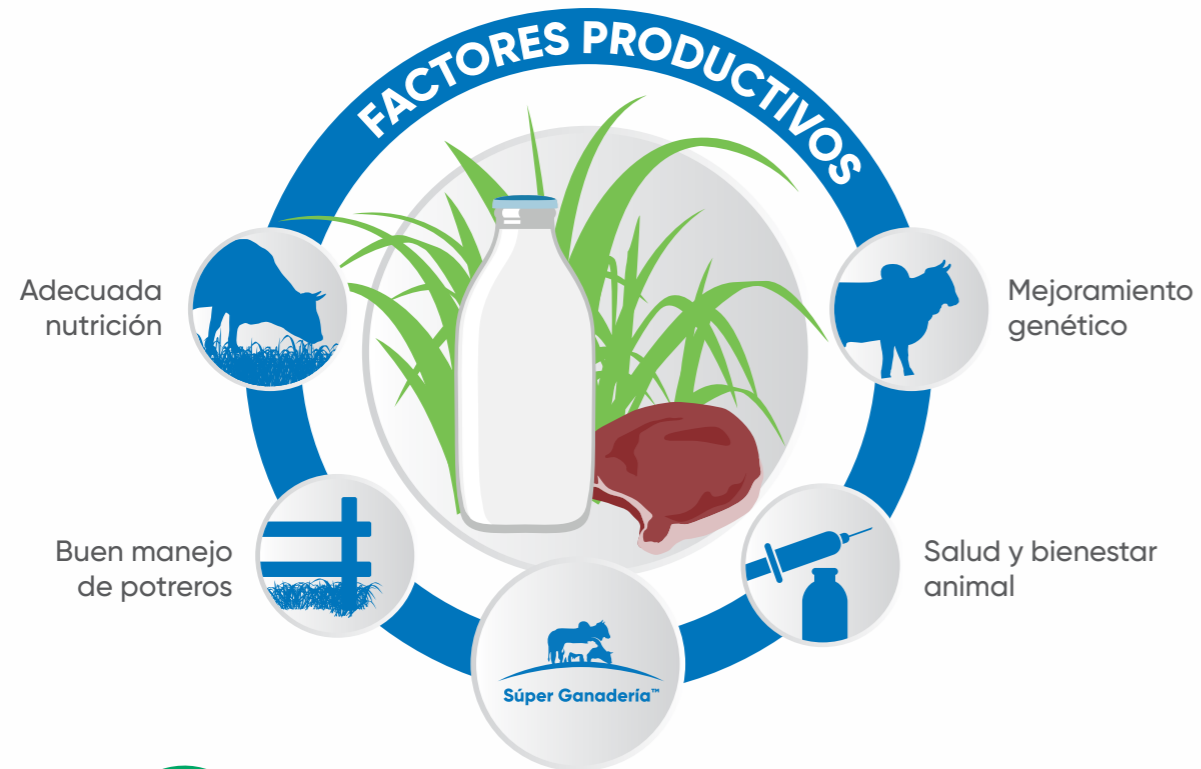


# Un SuperGanadero aumenta su productividad



## Beneficios que ofrecemos

1. Asesoría técnica especializada
2. Las soluciones más avanzadas tecnológicamente
3. Programa de préstamo de equipos de aplicación
4. Capacitaciones continuas

Este producto es selectivo a pastos. Siempre respeta el intervalo de seguridad en días entre la última aplicación y el reingreso del ganado.



# SuperArrasador: contra las malezas leñosas se pinta solo.

Locación: Veracruz.

**Korte™**  
HERBICIDA

Chapea, pica y aplica durante todo el año, evitando nuevos brotes.



Registro Sanitario: RSCO-HEDE-0201U-X0109-375-40.15  
Franja Verde - PRECAUCIÓN  
Categoría Toxicológica 5  
Titular de registro: Dow AgroSciences de Mexico, S.A. de C.V.



Visítanos en [www.corteva.mx](http://www.corteva.mx)  
TM © Marcas registradas de Corteva Agriscience y de sus compañías afiliadas. © 2020 Corteva



**SuperArrasador:  
contra las malezas leñosas  
se pinta solo.**

La presencia de malezas en los potreros afecta la productividad y causa problemas como dificultad en el manejo del ganado cuando se trata de maleza leñosa.

El chapeo continuo ocasiona que los arbustos se fortalezcan cada vez más y que el control con herbicidas por vía foliar sea limitado.

**Korte™** es una nueva tecnología que controla maleza leñosa difícil. Puedes aplicar este producto al tocón todo el año. Listo para utilizar, su color azul asegura la aplicación en todos los tocones.



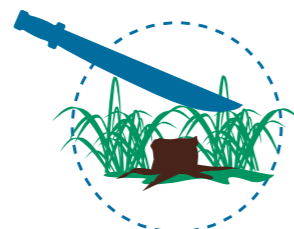
**Aplicación de Korte™**

**1 Chapea**



Cortar los tallos de los arbustos lo más a ras del suelo posible para evitar que queden yemas en los troncos de las malezas, evitando la presencia de rebrotes y para que **Korte™** actúe rápidamente en el sitio de acción.

**2 Pica**



Picar los tallos de los arbustos de forma vertical para que **Korte™** penetre adecuadamente en las raíces y pueda efectuar su acción herbicida evitando rebrotes.

**3 Aplica**



Aplicar **Korte™** inmediatamente sobre los tocones después de cortar y picar para controlar de raíz los arbustos.

**Beneficios de usar Korte™**



**Mejor planeación de tu inversión,** más pasto todo el año.



**Korte™** penetra en el corte fresco y por la corteza



**Korte™** logra controlar la gran mayoría de la maleza leñosa incluyendo algunas de difícil control.

**Principales malezas que controla Korte™**



Para mayor información consultar la etiqueta del producto.

**Los 8 pasos del éxito de Súper Ganadería™.**

**1**



Identificar la maleza más abundante en el potrero, consultar con el asesor técnico, en la guía de soluciones, con un distribuidor o en la App de Súper Ganadería™; para conocer cuál es la mejor solución para controlarla.

**2**



Adquirir el herbicida correspondiente y pastorear el potrero antes de aplicarlo. Permitiendo que la maleza quede expuesta.

**3**



Programar la aplicación cuando la maleza está creciendo vigorosamente. No aplicar si la planta está en floración, fructificación o sequía.

**4**



Utilizar el equipo de aplicación adecuado, ya sea para aplicaciones totales, en manchoneo o al tocón. Siempre usar el equipo de protección adecuado (guantes, overol, lentes de seguridad, mascarilla y botas).

**5**



Preparar correctamente la mezcla; usar la dosis recomendada para la maleza y el agua lo más limpia posible.

**6**



Asegurarse de aplicar sobre toda la maleza, mojando "a punto de goteo" todas las hojas.

**7**



Aplicar con buen clima, evitar hacerlo si se esperan lluvias próximas a la aplicación. Aplicar en las horas más frescas del día.

**8**



Dar el tiempo necesario para que el pasto se desarrolle y cubra el área que ocupó la maleza. Evitar sobrepastorear los potreros.